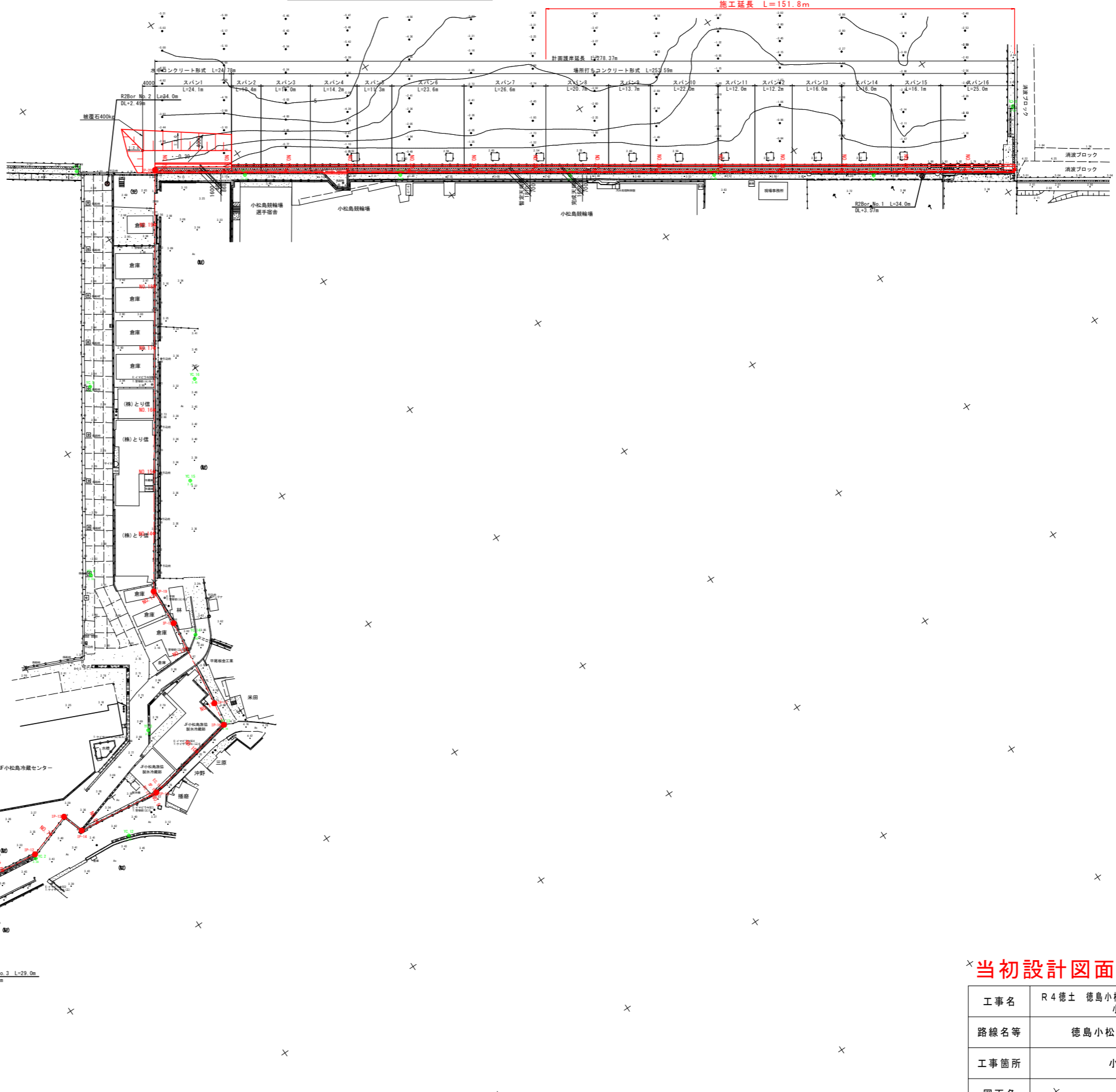


平面図 S=1:500



基準点座標一覧表

| 点名 | X座標 | Y座標 | 用途 |
|-------|-----------|-----------|-------|
| BS-1 | 11250.352 | 10000.881 | 3級基準点 |
| BS-2 | 11250.823 | 10000.609 | 4.0級 |
| BS-3 | 11251.195 | 10000.871 | 3.0級 |
| BS-4 | 11250.417 | 10000.211 | 3.0級 |
| BS-5 | 11250.523 | 10000.981 | 3.0級 |
| BS-6 | 11250.311 | 10000.305 | 3.0級 |
| BS-7 | 11250.353 | 10000.511 | 3.0級 |
| BS-8 | 11251.253 | 10000.365 | 2.75級 |
| BS-9 | 11249.019 | 10000.291 | 2.0級 |
| BS-10 | 11250.311 | 10000.647 | 4.0級 |
| BS-11 | 11249.895 | 10000.176 | 3.10級 |
| BS-12 | 11249.729 | 10000.401 | 3.20級 |
| BS-13 | 11250.844 | 10000.261 | 3.40級 |
| BS-14 | 11250.811 | 10000.141 | 3.40級 |
| BS-15 | 11250.905 | 10000.485 | 3.40級 |
| BS-16 | 11250.433 | 10000.364 | 3.20級 |
| BS-17 | 11250.759 | 10000.719 | 4.20級 |
| BS-18 | 11251.424 | 10000.569 | 3.40級 |
| BS-19 | 11250.353 | 10000.169 | 3.20級 |
| BS-20 | 11247.289 | 10000.775 | 3.40級 |

3級基準点は、基本基準点(4等三角点 発電所・行地・新港)を視知点として簡易RTK法により、設置した。
 標高は、1等水準点055-010を視知点として簡易水準測量により観測した。
 標高の単位は、凡とし、小数第3位は、四捨五入して、表示した。
 1等水準点055-010 (TP-1.807 DL+2.785)

曲線要素一覧表

| SP | 終端点座標 | LA | 半径 | 切点座標 | 切点座標 | 切点座標 |
|-------|-----------|-------|-----------|-----------|-----------|-----------|
| SP-1 | 11249.815 | 24.49 | 11249.815 | 11249.815 | 11249.815 | 11249.815 |
| SP-2 | 11249.815 | 24.49 | 11249.815 | 11249.815 | 11249.815 | 11249.815 |
| SP-3 | 11249.815 | 24.49 | 11249.815 | 11249.815 | 11249.815 | 11249.815 |
| SP-4 | 11249.815 | 24.49 | 11249.815 | 11249.815 | 11249.815 | 11249.815 |
| SP-5 | 11249.815 | 24.49 | 11249.815 | 11249.815 | 11249.815 | 11249.815 |
| SP-6 | 11249.815 | 24.49 | 11249.815 | 11249.815 | 11249.815 | 11249.815 |
| SP-7 | 11249.815 | 24.49 | 11249.815 | 11249.815 | 11249.815 | 11249.815 |
| SP-8 | 11249.815 | 24.49 | 11249.815 | 11249.815 | 11249.815 | 11249.815 |
| SP-9 | 11249.815 | 24.49 | 11249.815 | 11249.815 | 11249.815 | 11249.815 |
| SP-10 | 11249.815 | 24.49 | 11249.815 | 11249.815 | 11249.815 | 11249.815 |
| SP-11 | 11249.815 | 24.49 | 11249.815 | 11249.815 | 11249.815 | 11249.815 |
| SP-12 | 11249.815 | 24.49 | 11249.815 | 11249.815 | 11249.815 | 11249.815 |
| SP-13 | 11249.815 | 24.49 | 11249.815 | 11249.815 | 11249.815 | 11249.815 |
| SP-14 | 11249.815 | 24.49 | 11249.815 | 11249.815 | 11249.815 | 11249.815 |
| SP-15 | 11249.815 | 24.49 | 11249.815 | 11249.815 | 11249.815 | 11249.815 |
| SP-16 | 11249.815 | 24.49 | 11249.815 | 11249.815 | 11249.815 | 11249.815 |
| SP-17 | 11249.815 | 24.49 | 11249.815 | 11249.815 | 11249.815 | 11249.815 |
| SP-18 | 11249.815 | 24.49 | 11249.815 | 11249.815 | 11249.815 | 11249.815 |
| SP-19 | 11249.815 | 24.49 | 11249.815 | 11249.815 | 11249.815 | 11249.815 |
| SP-20 | 11249.815 | 24.49 | 11249.815 | 11249.815 | 11249.815 | 11249.815 |

基点一覧表

| 点名 | X座標 | Y座標 |
|-------|-----------|-----------|
| BS-1 | 11250.352 | 10000.881 |
| BS-2 | 11250.823 | 10000.609 |
| BS-3 | 11251.195 | 10000.871 |
| BS-4 | 11250.417 | 10000.211 |
| BS-5 | 11250.523 | 10000.981 |
| BS-6 | 11250.311 | 10000.305 |
| BS-7 | 11250.353 | 10000.511 |
| BS-8 | 11251.253 | 10000.365 |
| BS-9 | 11249.019 | 10000.291 |
| BS-10 | 11250.311 | 10000.647 |
| BS-11 | 11249.895 | 10000.176 |
| BS-12 | 11249.729 | 10000.401 |
| BS-13 | 11250.844 | 10000.261 |
| BS-14 | 11250.811 | 10000.141 |
| BS-15 | 11250.905 | 10000.485 |
| BS-16 | 11250.433 | 10000.364 |
| BS-17 | 11250.759 | 10000.719 |
| BS-18 | 11251.424 | 10000.569 |
| BS-19 | 11250.353 | 10000.169 |
| BS-20 | 11247.289 | 10000.775 |

当初設計図面

| | | | |
|------|--------------------------------------|------|-------|
| 工事名 | R4徳士 徳島小松島海岸(港口地区) 小・横須 護岸工事(着手日指定型) | | |
| 路線名等 | 徳島小松島海岸(港口地区) | | |
| 工事箇所 | 小松島市横須町5 | | |
| 図面名 | × 平面図 | | |
| 縮尺 | S=1:500 | 図面番号 | 1 / 9 |
| 事業者名 | 徳島県東部県土整備局<徳島> | | |

縦断図

V=1:100
H=1:500



| | | | | | | | | | | | | |
|---------------|------------------------|---------|---------|---------|---------|---------|---------|---------|---------|---------|---------|-------|
| 勾配 | | | | | | | | | | | | |
| 盛土高 | | | | | | | | | | | | |
| 切土高 | | | | | | | | | | | | |
| 計画高 (将来計画) | 5.300 | 5.300 | 5.300 | 5.300 | 5.300 | 5.300 | 5.300 | 5.300 | 5.300 | 5.300 | 5.300 | 5.300 |
| 計画高 (暫定計画) | 4.500 | 4.500 | 4.500 | 4.500 | 4.500 | 4.500 | 4.500 | 4.500 | 4.500 | 4.500 | 4.500 | 4.500 |
| 地盤高 | 4.329 | 4.364 | 4.413 | 4.431 | 4.443 | 4.495 | 4.508 | 4.449 | 4.380 | 4.347 | 3.709 | |
| 追加距離 | 480.000 | 500.000 | 520.000 | 540.000 | 560.000 | 580.000 | 600.000 | 620.000 | 640.000 | 660.000 | 676.012 | |
| 単距離 | 20.000 | 20.000 | 20.000 | 20.000 | 20.000 | 20.000 | 20.000 | 20.000 | 20.000 | 20.000 | 16.012 | |
| 測点 | NO.24 | NO.25 | NO.26 | NO.27 | NO.28 | NO.29 | NO.30 | NO.31 | NO.32 | NO.33 | EP | |
| 平面線形図 | 耐震設計上の工学的基盤ライン(N値30以上) | | | | | | | | | | | |

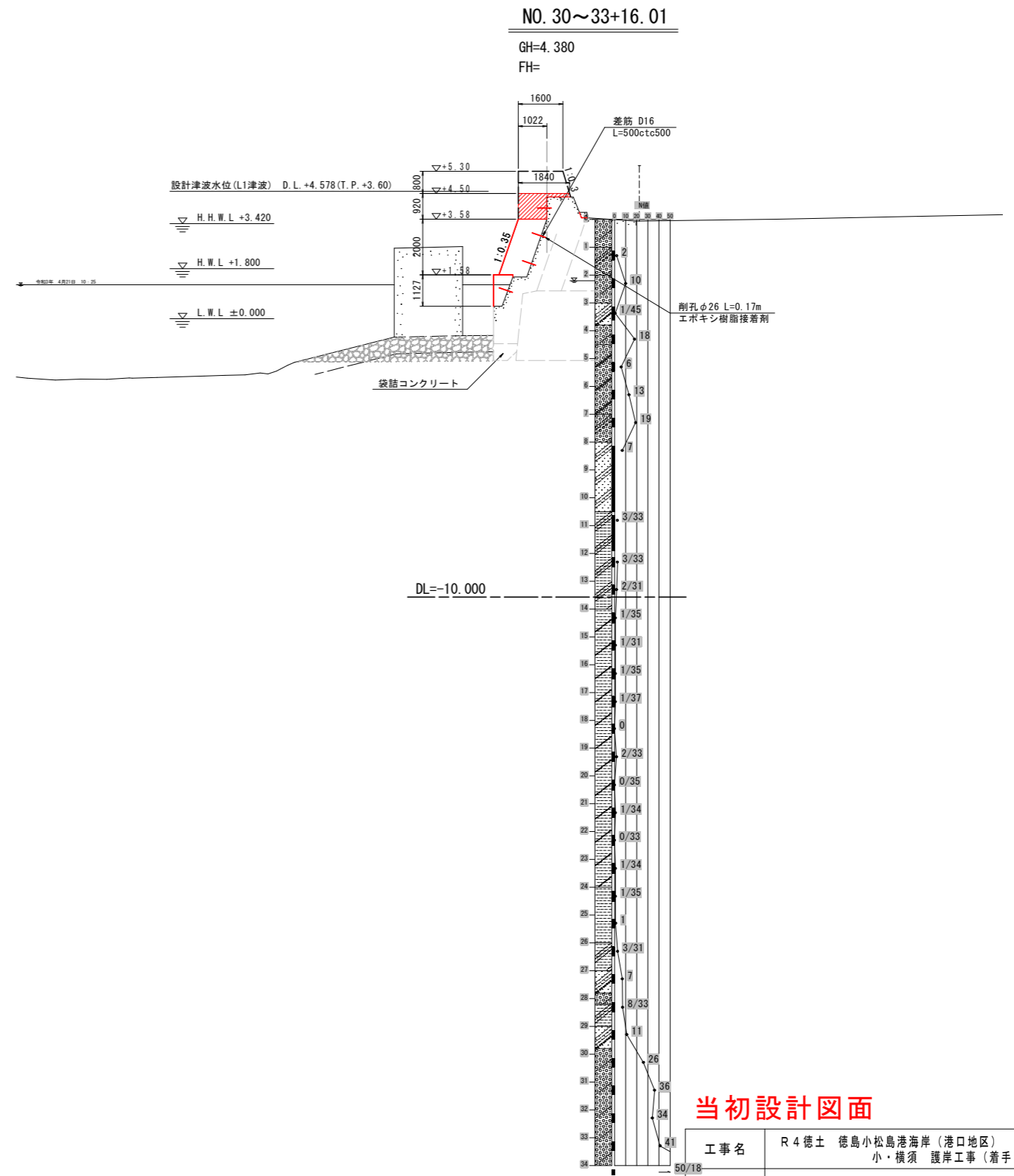
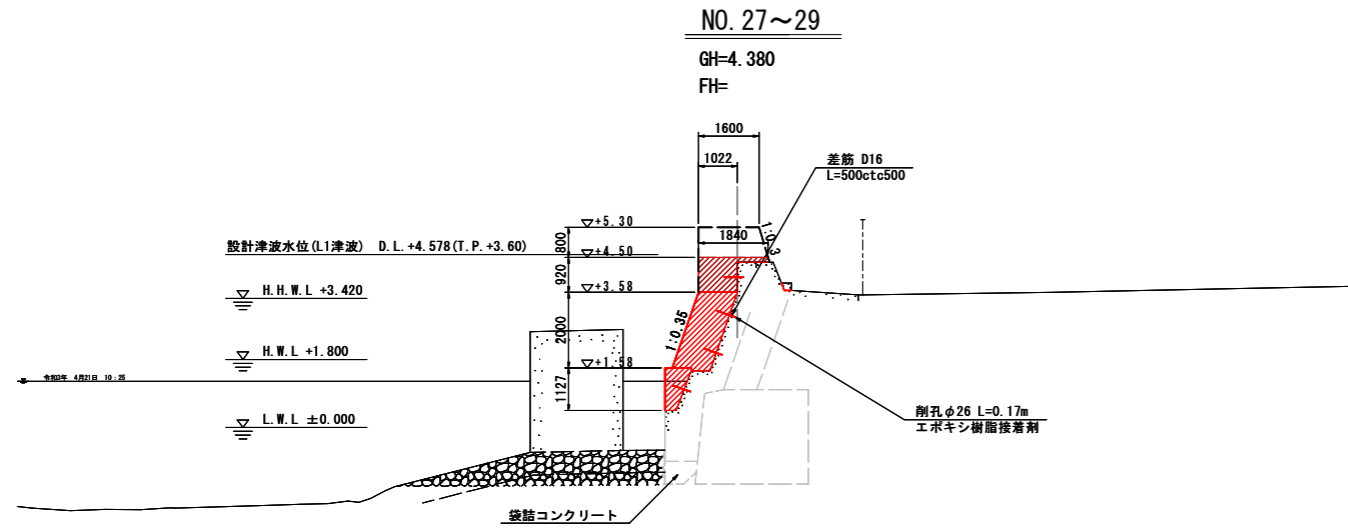
当初設計図面

| | | | |
|------|--|------|-------|
| 工事名 | R4徳土 徳島小松島港海岸(港口地区) 小・横須 護岸工事(着手日指定型) | | |
| 路線名等 | 徳島小松島港海岸(港口地区) | | |
| 工事箇所 | 小松島市横須町5 | | |
| 図面名 | 縦断図 | | |
| 縮尺 | V=1:100 H=1:500 | 図面番号 | 2 / 9 |
| 事業者名 | 徳島県 東部県土整備局<徳島> | | |

標準断面図

S=1:100

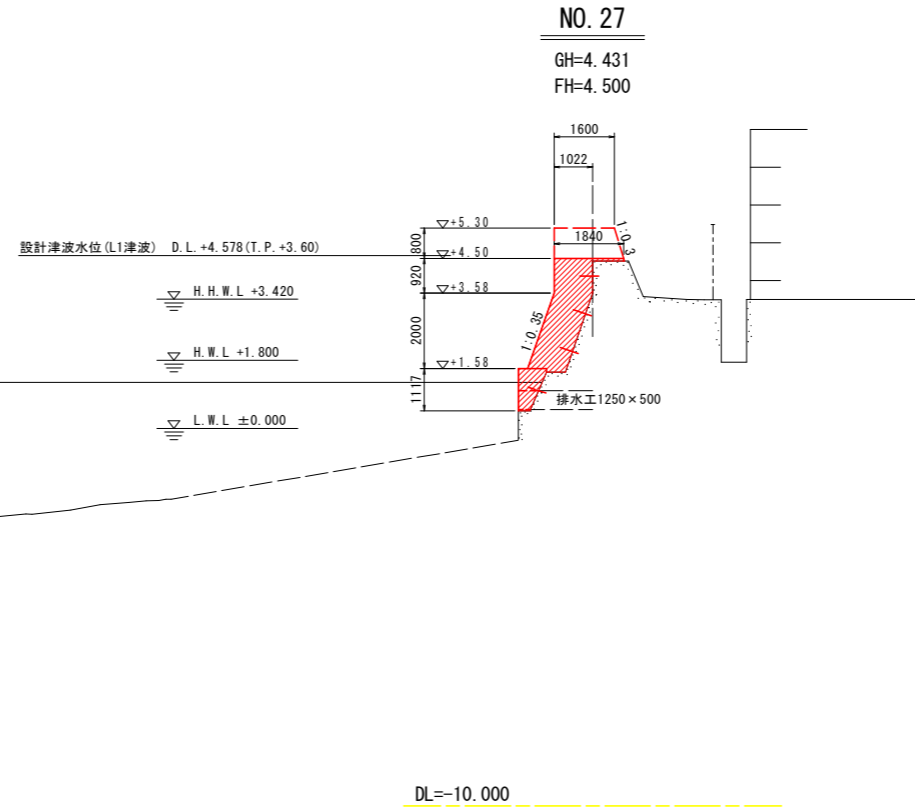
B-3-9(2)



当初設計図面

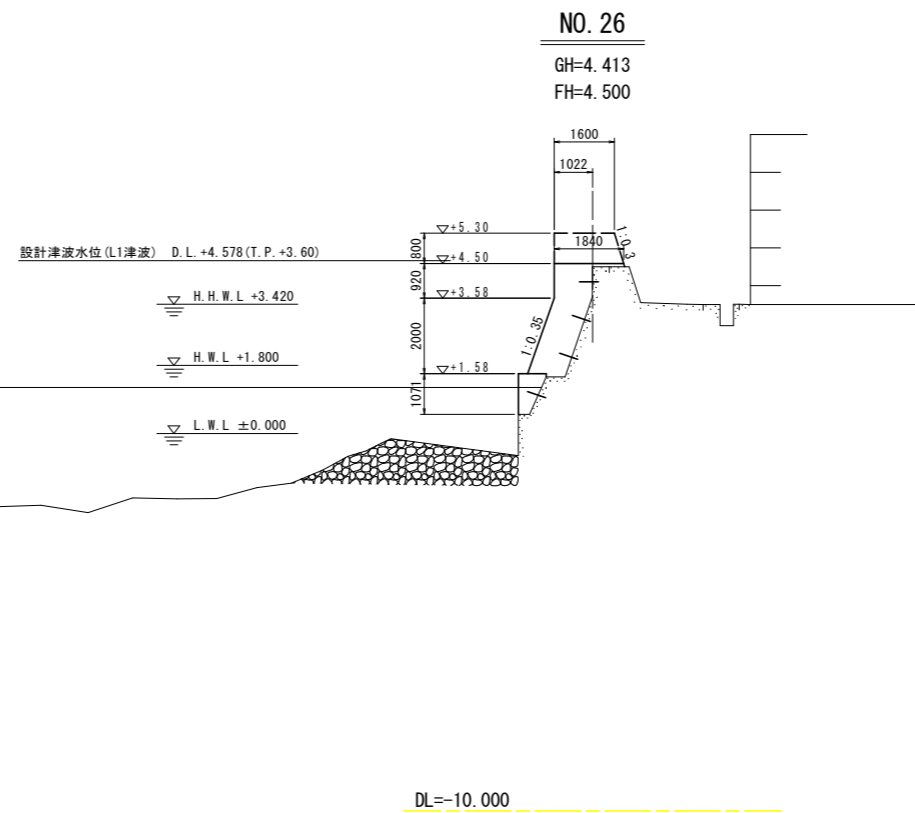
| | | | |
|------|--|------|-------|
| 工事名 | R4徳土 徳島小松島港海岸 (港口地区) 小・横須 護岸工事 (着手日指定型) | | |
| 路線名等 | 徳島小松島港海岸 (港口地区) | | |
| 工事箇所 | 小松島市横須町5 | | |
| 図面名 | 標準断面図 | | |
| 縮尺 | S=1:100 | 図面番号 | 3 / 9 |
| 事業者名 | 徳島県 東部県土整備局 <徳島> | | |

横断図(1) S=1:100



No. 27

| 工種 | 細別 | 規格 | 区分 | 単位 | 数量 | |
|---------|------------|-------------------------|-----------|-----------------|------|---|
| 構造物取り壊し | コンクリートはつり工 | t=3cm | | m ² | 5.82 | |
| 本体工(上部) | コンクリート | σck≥18N/mm ² | 陸上 | m ³ | 2.82 | |
| | コンクリート | σck≥18N/mm ² | 陸上潮待 | m ³ | 0.28 | |
| | 型枠 | 無筋構造物 | 陸上 | m ² | 2.88 | |
| | 型枠 | 無筋構造物 | 陸上潮待 | m ² | 0.23 | |
| | 支保工 | ブラケット | | m | 1.00 | |
| | 足場工 | 単管傾斜 | | 掛m ² | 3.04 | |
| | 剛孔 | φ26 L=170 | | 孔 | 3 | |
| | 差し筋 | D16 L=500 | | 本 | 3 | |
| 本体工(下部) | コンクリート | σck≥18N/mm ² | 陸上潮待 | m ³ | 0.60 | |
| | 型枠 | 無筋構造物 | 陸上潮待 | m ² | 1.22 | |
| | 支保工 | ブラケット | | m | 1.00 | |
| | | 剛孔 | φ26 L=170 | | 孔 | 1 |
| | | 差し筋 | D16 L=500 | | 本 | 1 |



No. 26

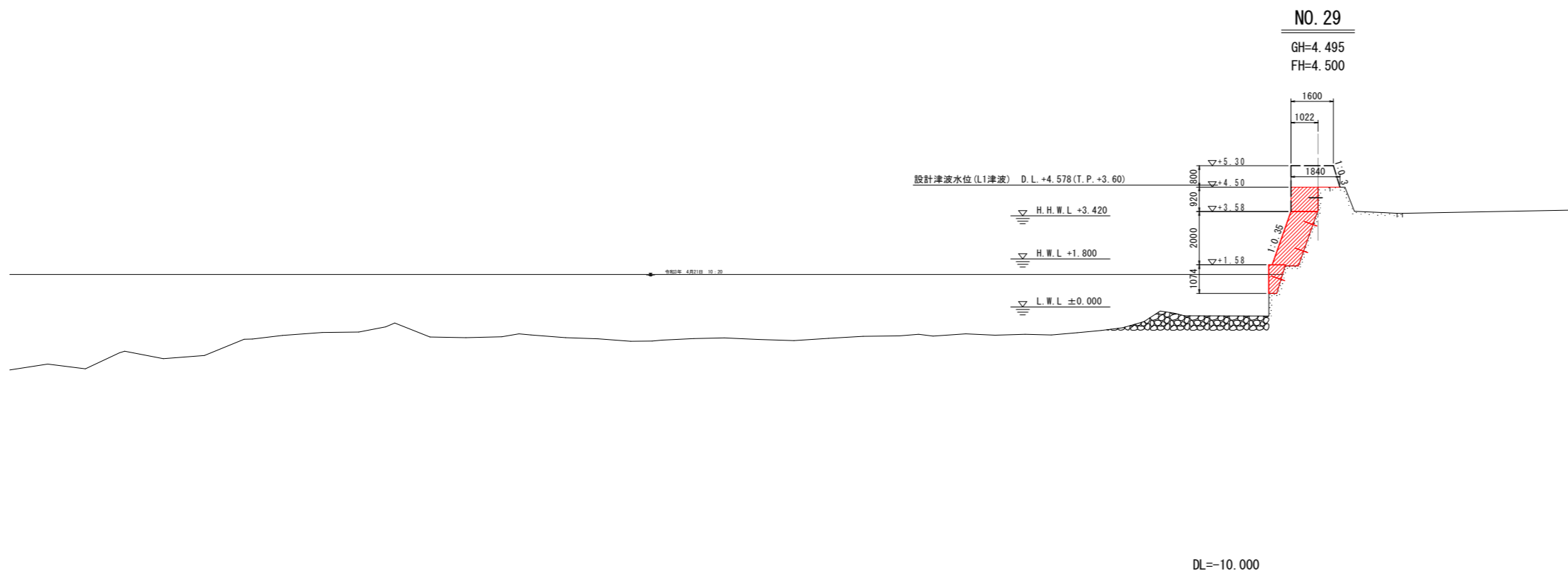
| 工種 | 細別 | 規格 | 区分 | 単位 | 数量 | |
|---------|------------|-------------------------|-----------|-----------------|------|---|
| 構造物取り壊し | コンクリートはつり工 | t=3cm | | m ² | 5.77 | |
| 本体工(上部) | コンクリート | σck≥18N/mm ² | 陸上 | m ³ | 2.80 | |
| | コンクリート | σck≥18N/mm ² | 陸上潮待 | m ³ | 0.26 | |
| | 型枠 | 無筋構造物 | 陸上 | m ² | 2.90 | |
| | 型枠 | 無筋構造物 | 陸上潮待 | m ² | 0.23 | |
| | 支保工 | ブラケット | | m | 1.00 | |
| | 足場工 | 単管傾斜 | | 掛m ² | 3.04 | |
| | 剛孔 | φ26 L=170 | | 孔 | 3 | |
| | 差し筋 | D16 L=500 | | 本 | 3 | |
| 本体工(下部) | コンクリート | σck≥18N/mm ² | 陸上潮待 | m ³ | 0.58 | |
| | 型枠 | 無筋構造物 | 陸上潮待 | m ² | 1.15 | |
| | 支保工 | ブラケット | | m | 1.00 | |
| | | 剛孔 | φ26 L=170 | | 孔 | 1 |
| | | 差し筋 | D16 L=500 | | 本 | 1 |

当初設計図面

No. 26~No. 27

| | | | |
|------|--|------|-------|
| 工事名 | R4徳土 徳島小松島港海岸(港口地区) 小・横須 護岸工事(着手日指定型) | | |
| 路線名等 | 徳島小松島港海岸(港口地区) | | |
| 工事箇所 | 小松島市横須町5 | | |
| 図面名 | 横断図(1) | | |
| 縮尺 | S=1:100 | 図面番号 | 4 / 9 |
| 事業者名 | 徳島県 東部県土整備局<徳島> | | |

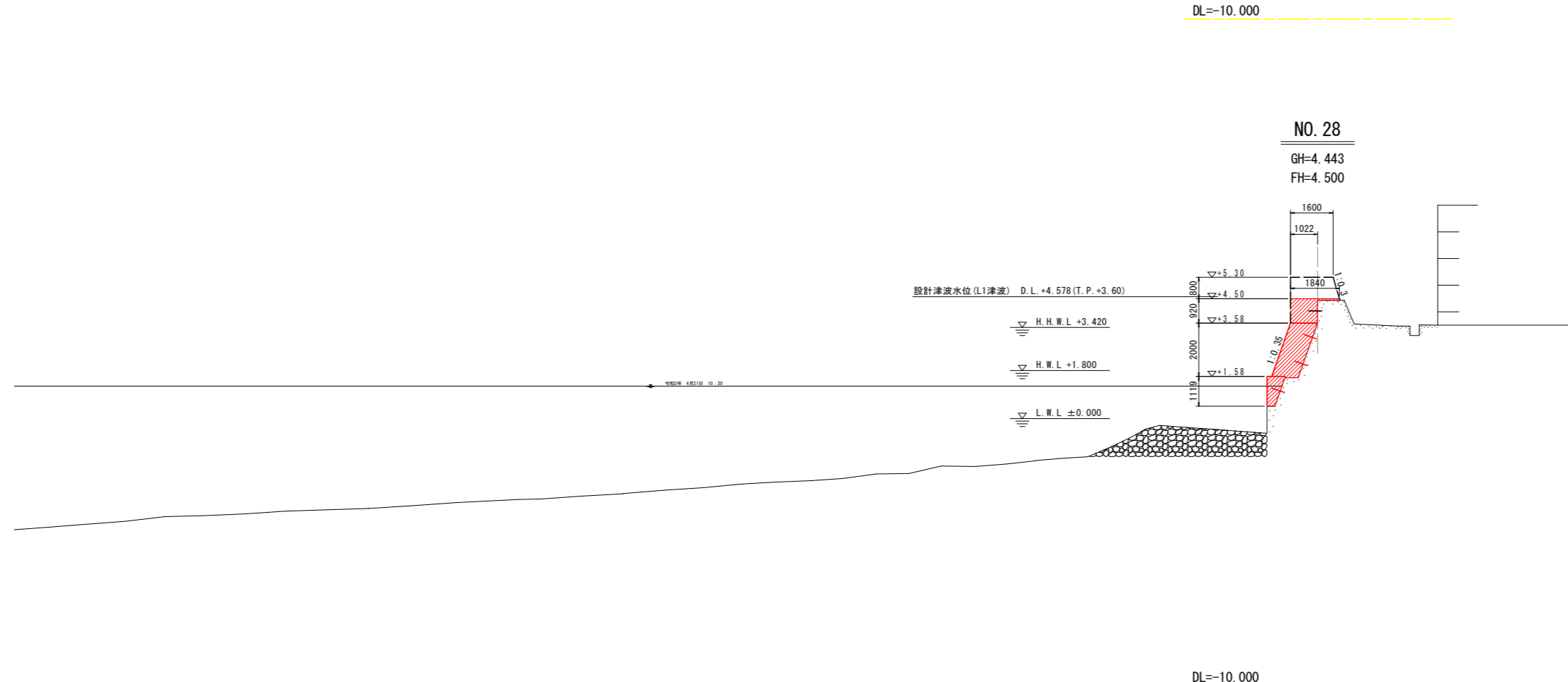
横断図(2) S=1:100



NO. 29

GH=4.495
FH=4.500

| No. 29 | | | | | | |
|---------|-----------------|-----------------------------|-----------------|----------------|------------|---------------|
| 工程 | 細別 | 規格 | 区分 | 単位 | 数量 | |
| 構造物取り壊し | コンクリートはつり工 | t=3cm | | m ² | 5.78 | 1.72 (No.29~) |
| 本体工(上部) | コンクリート | $\sigma_{ck} \geq 18N/mm^2$ | 陸上 | m ³ | 2.71 | 0.94 (No.29~) |
| | コンクリート | $\sigma_{ck} \geq 18N/mm^2$ | 陸上潮待 | m ³ | 0.24 | |
| | 型枠 | 無筋構造物 | 陸上 | m ² | 2.81 | 0.93 (No.29~) |
| | 型枠 | 無筋構造物 | 陸上潮待 | m ² | 0.23 | |
| | 支保工 | ブラケット | | m | 1.00 | |
| 足場工 | 単管傾斜 | | 掛m ² | 3.04 | | |
| 削孔 | $\phi 26$ L=170 | | 孔 | 3 | 1 (No.29~) | |
| 差し筋 | D16 L=500 | | 本 | 3 | 1 (No.29~) | |
| 本体工(下部) | コンクリート | $\sigma_{ck} \geq 18N/mm^2$ | 陸上潮待 | m ³ | 0.50 | |
| | 型枠 | 無筋構造物 | 陸上潮待 | m ² | 1.11 | |
| | 支保工 | ブラケット | | m | 1.00 | |
| | 削孔 | $\phi 26$ L=170 | | 孔 | 1 | |
| | 差し筋 | D16 L=500 | | 本 | 1 | |



NO. 28

GH=4.443
FH=4.500

| No. 28 | | | | | | |
|---------|-----------------|-----------------------------|-----------------|----------------|------|--|
| 工程 | 細別 | 規格 | 区分 | 単位 | 数量 | |
| 構造物取り壊し | コンクリートはつり工 | t=3cm | | m ² | 5.81 | |
| 本体工(上部) | コンクリート | $\sigma_{ck} \geq 18N/mm^2$ | 陸上 | m ³ | 2.79 | |
| | コンクリート | $\sigma_{ck} \geq 18N/mm^2$ | 陸上潮待 | m ³ | 0.25 | |
| | 型枠 | 無筋構造物 | 陸上 | m ² | 2.87 | |
| | 型枠 | 無筋構造物 | 陸上潮待 | m ² | 0.23 | |
| | 支保工 | ブラケット | | m | 1.00 | |
| 足場工 | 単管傾斜 | | 掛m ² | 3.04 | | |
| 削孔 | $\phi 26$ L=170 | | 孔 | 3 | | |
| 差し筋 | D16 L=500 | | 本 | 3 | | |
| 本体工(下部) | コンクリート | $\sigma_{ck} \geq 18N/mm^2$ | 陸上潮待 | m ³ | 0.55 | |
| | 型枠 | 無筋構造物 | 陸上潮待 | m ² | 1.17 | |
| | 支保工 | ブラケット | | m | 1.00 | |
| | 削孔 | $\phi 26$ L=170 | | 孔 | 1 | |
| | 差し筋 | D16 L=500 | | 本 | 1 | |

当初設計図面

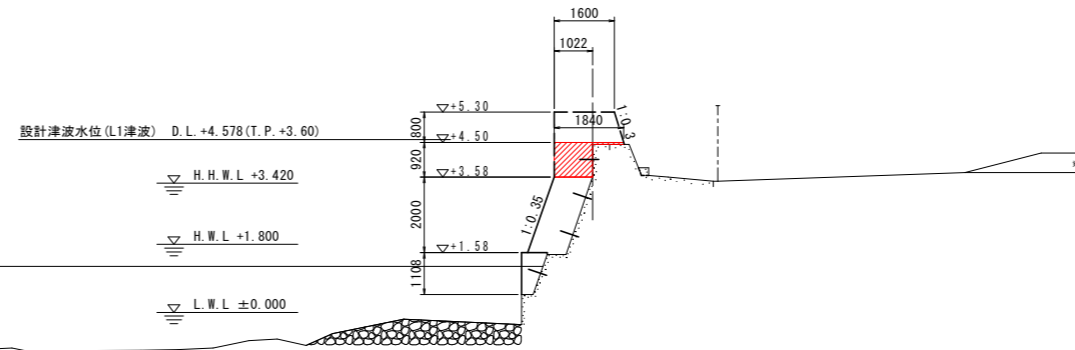
No. 28~No. 29

| | | | |
|------|--|------|-------|
| 工事名 | R4徳土 徳島小松島港海岸(港口地区) 小・横須 護岸工事(着手日指定型) | | |
| 路線名等 | 徳島小松島港海岸(港口地区) | | |
| 工事箇所 | 小松島市横須町5 | | |
| 図面名 | 横断図(2) | | |
| 縮尺 | S=1:100 | 図面番号 | 5 / 9 |
| 事業者名 | 徳島県 東部県土整備局<徳島> | | |

横断図(3) S=1:100

NO. 31

GH=4.449
FH=4.500



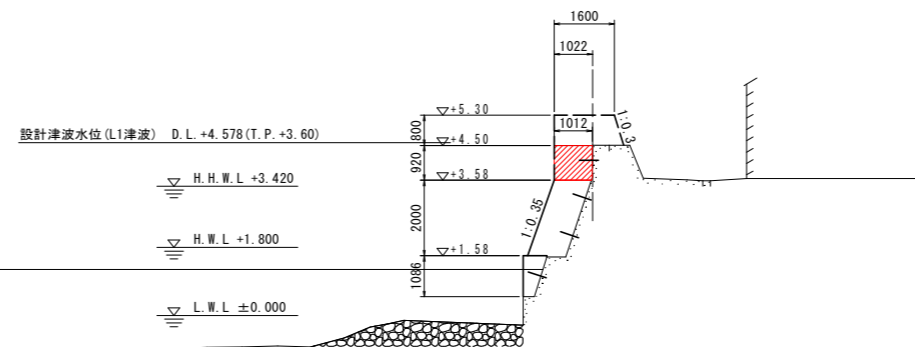
| No. 31 | | | | | |
|---------|-----------------|-----------------------------|------|-----------------|------|
| 工程 | 細別 | 規格 | 区分 | 単位 | 数量 |
| 構造物取り壊し | コンクリートはつり工 | t=3cm | | m ² | 1.70 |
| 本体工(上部) | コンクリート | $\sigma_{ck} \geq 18N/mm^2$ | 陸上 | m ³ | 0.98 |
| | コンクリート | $\sigma_{ck} \geq 18N/mm^2$ | 陸上潮待 | m ³ | |
| | 型枠 | 無筋構造物 | 陸上 | m ² | 0.97 |
| | 型枠 | 無筋構造物 | 陸上潮待 | m ² | |
| | 支保工 | ブラケット | | m | 1.00 |
| | 足場工 | 単管傾斜 | | 掛m ² | 3.04 |
| 本体工(下部) | 剛孔 | $\phi 26$ L=170 | | 孔 | 1 |
| | 差し筋 | D16 L=500 | | 本 | 1 |
| | コンクリート | $\sigma_{ck} \geq 18N/mm^2$ | 陸上潮待 | m ³ | |
| | 型枠 | 無筋構造物 | 陸上潮待 | m ² | |
| 支保工 | ブラケット | | m | | |
| 剛孔 | $\phi 26$ L=170 | | 孔 | | |
| 差し筋 | D16 L=500 | | 本 | | |

| 仮設工 | | | | | |
|---------|------------|-------|----|----------------|------|
| 工程 | 細別 | 規格 | 区分 | 単位 | 数量 |
| 構造物取り壊し | コンクリート取り壊し | 無筋構造物 | | m ³ | 0.05 |

DL=-10.000

NO. 30

GH=4.508
FH=4.500



| No. 30 | | | | | |
|---------|-----------------|-----------------------------|------|-----------------|------|
| 工程 | 細別 | 規格 | 区分 | 単位 | 数量 |
| 構造物取り壊し | コンクリートはつり工 | t=3cm | | m ² | 0.92 |
| 本体工(上部) | コンクリート | $\sigma_{ck} \geq 18N/mm^2$ | 陸上 | m ³ | 0.93 |
| | コンクリート | $\sigma_{ck} \geq 18N/mm^2$ | 陸上潮待 | m ³ | |
| | 型枠 | 無筋構造物 | 陸上 | m ² | 0.92 |
| | 型枠 | 無筋構造物 | 陸上潮待 | m ² | |
| | 支保工 | ブラケット | | m | 1.00 |
| | 足場工 | 単管傾斜 | | 掛m ² | 3.04 |
| 本体工(下部) | 剛孔 | $\phi 26$ L=170 | | 孔 | 1 |
| | 差し筋 | D16 L=500 | | 本 | 1 |
| | コンクリート | $\sigma_{ck} \geq 18N/mm^2$ | 陸上潮待 | m ³ | |
| | 型枠 | 無筋構造物 | 陸上潮待 | m ² | |
| 支保工 | ブラケット | | m | | |
| 剛孔 | $\phi 26$ L=170 | | 孔 | | |
| 差し筋 | D16 L=500 | | 本 | | |

DL=-10.000

当初設計図面

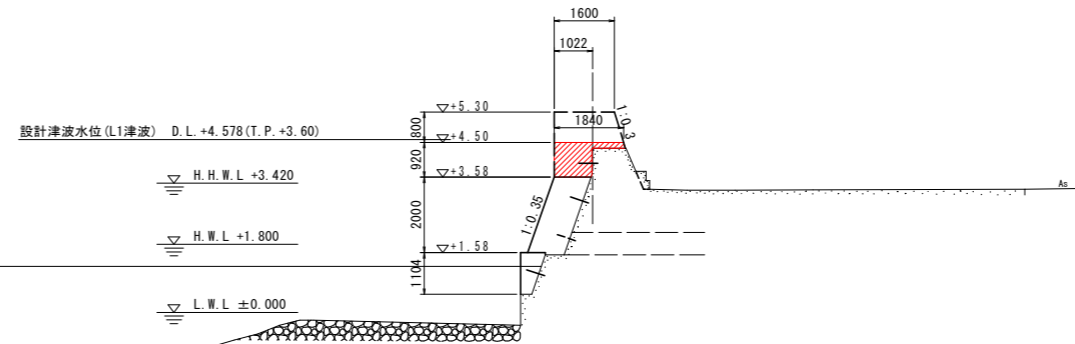
No. 30~No. 31

| | | | |
|------|--|------|-------|
| 工事名 | R4徳土 徳島小松島港海岸(港口地区) 小・横須 護岸工事(着手日指定型) | | |
| 路線名等 | 徳島小松島港海岸(港口地区) | | |
| 工事箇所 | 小松島市横須町5 | | |
| 図面名 | 横断図(3) | | |
| 縮尺 | S=1:100 | 図面番号 | 6 / 9 |
| 事業者名 | 徳島県 東部県土整備局<徳島> | | |

横断図(4) S=1:100

NO. 33

GH=4.347
FH=4.500



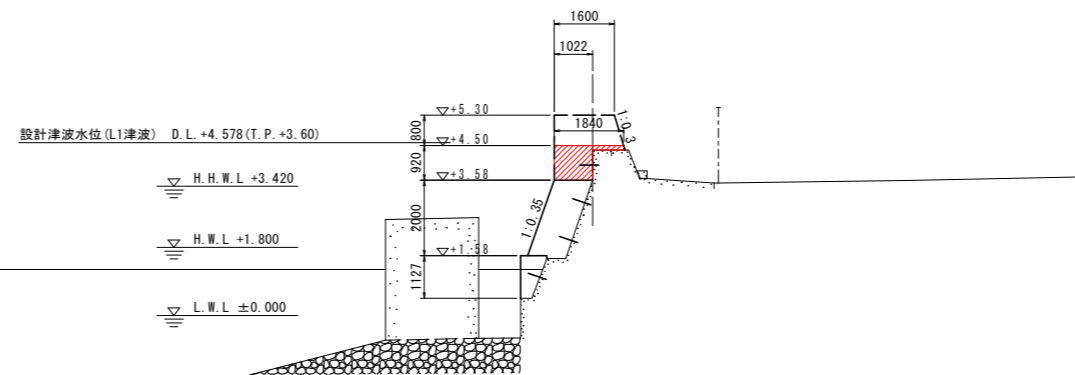
| No. 33 | | | | | | |
|---------|------------|-----------------------------|-----------------|-----------------|------|---|
| 工程 | 細別 | 規格 | 区分 | 単位 | 数量 | |
| 構造物取り壊し | コンクリートはつり工 | t=3cm | | m ² | 1.67 | |
| 本体工(上部) | コンクリート | $\sigma_{ck} \geq 18N/mm^2$ | 陸上 | m ³ | 1.05 | |
| | コンクリート | $\sigma_{ck} \geq 18N/mm^2$ | 陸上潮待 | m ³ | | |
| | 型枠 | 無筋構造物 | 陸上 | m ² | 1.08 | |
| | 型枠 | 無筋構造物 | 陸上潮待 | m ² | | |
| | 支保工 | ブラケット | | m | 1.00 | |
| | 足場工 | 単管傾斜 | | 掛m ² | 3.04 | |
| | 剛孔 | $\phi 26$ L=170 | | 孔 | 1 | |
| | 差し筋 | D16 L=500 | | 本 | 1 | |
| 本体工(下部) | コンクリート | $\sigma_{ck} \geq 18N/mm^2$ | 陸上潮待 | m ³ | | |
| | 型枠 | 無筋構造物 | 陸上潮待 | m ² | | |
| | 支保工 | ブラケット | | m | | |
| | | 剛孔 | $\phi 26$ L=170 | | 孔 | 1 |
| | | 差し筋 | D16 L=500 | | 本 | |

| 仮設工 | | | | | |
|---------|------------|-------|----|----------------|------|
| 工程 | 細別 | 規格 | 区分 | 単位 | 数量 |
| 構造物取り壊し | コンクリート取り壊し | 無筋構造物 | | m ³ | 0.10 |

DL=-10.000

NO. 32

GH=4.380
FH=4.500



| No. 32 | | | | | | |
|---------|------------|-----------------------------|-----------------|-----------------|------|---|
| 工程 | 細別 | 規格 | 区分 | 単位 | 数量 | |
| 構造物取り壊し | コンクリートはつり工 | t=3cm | | m ² | 1.65 | |
| 本体工(上部) | コンクリート | $\sigma_{ck} \geq 18N/mm^2$ | 陸上 | m ³ | 1.04 | |
| | コンクリート | $\sigma_{ck} \geq 18N/mm^2$ | 陸上潮待 | m ³ | | |
| | 型枠 | 無筋構造物 | 陸上 | m ² | 1.05 | |
| | 型枠 | 無筋構造物 | 陸上潮待 | m ² | | |
| | 支保工 | ブラケット | | m | 1.00 | |
| | 足場工 | 単管傾斜 | | 掛m ² | 3.04 | |
| | 剛孔 | $\phi 26$ L=170 | | 孔 | 1 | |
| | 差し筋 | D16 L=500 | | 本 | 1 | |
| 本体工(下部) | コンクリート | $\sigma_{ck} \geq 18N/mm^2$ | 陸上潮待 | m ³ | | |
| | 型枠 | 無筋構造物 | 陸上潮待 | m ² | | |
| | 支保工 | ブラケット | | m | | |
| | | 剛孔 | $\phi 26$ L=170 | | 孔 | 1 |
| | | 差し筋 | D16 L=500 | | 本 | |

| 仮設工 | | | | | |
|---------|------------|-------|----|----------------|------|
| 工程 | 細別 | 規格 | 区分 | 単位 | 数量 |
| 構造物取り壊し | コンクリート取り壊し | 無筋構造物 | | m ³ | 0.05 |

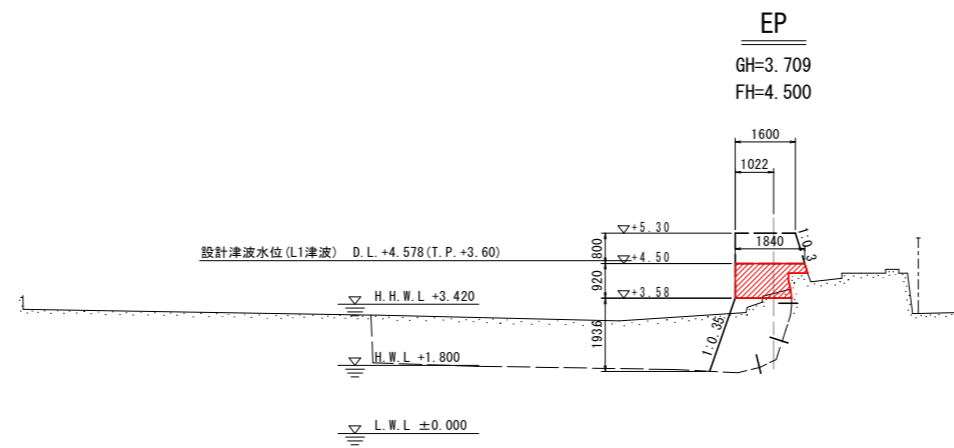
DL=-10.000

当初設計図面

No. 32~No. 33

| | | | |
|------|--|------|-------|
| 工事名 | R4徳土 徳島小松島港海岸(港口地区) 小・横須 護岸工事(着手日指定型) | | |
| 路線名等 | 徳島小松島港海岸(港口地区) | | |
| 工事箇所 | 小松島市横須町5 | | |
| 図面名 | 横断図(4) | | |
| 縮尺 | S=1:100 | 図面番号 | 7 / 9 |
| 事業者名 | 徳島県 東部県土整備局<徳島> | | |

横断図(5) S=1:100



EP(No. 33+16.01)

| 工 程 | 細 別 | 規 格 | 区 分 | 単 位 | 数 量 |
|---------|------------|--------------------------------------|------|-----------------|------|
| 構造物取り壊し | コンクリートはつり工 | t=3cm | | m ² | 1.18 |
| 本体工(上部) | コンクリート | σ _{ck} ≥18N/mm ² | 陸上 | m ³ | 1.44 |
| | コンクリート | σ _{ck} ≥18N/mm ² | 陸上潮待 | m ³ | |
| | 型枠 | 無筋構造物 | 陸上 | m ² | 1.19 |
| | 型枠 | 無筋構造物 | 陸上潮待 | m ² | |
| | 支保工 | ブラケット | | m | 0 |
| | 足場工 | 単管傾斜 | | 掛m ² | 2.97 |
| | 剛孔 | φ26 L=170 | | 孔 | |
| | 差し筋 | D16 L=500 | | 本 | |

当初設計図面

EP(No. 33+16.01)

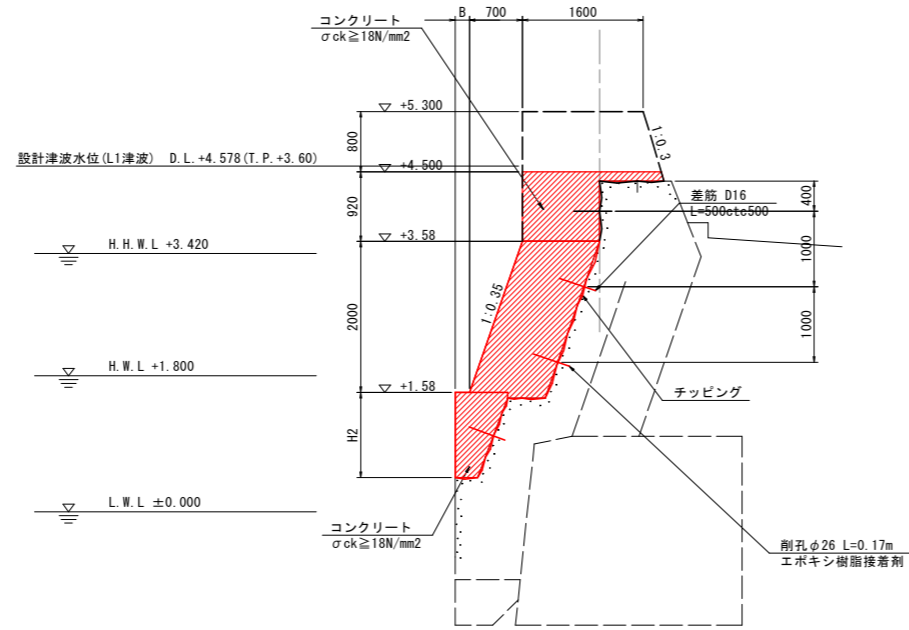
| | | | |
|------|--|------|-------|
| 工事名 | R4徳土 徳島小松島港海岸(港口地区) 小・横須 護岸工事(着手日指定型) | | |
| 路線名等 | 徳島小松島港海岸(港口地区) | | |
| 工事箇所 | 小松島市横須町5 | | |
| 図面名 | 横断図(5) | | |
| 縮尺 | S=1:100 | 図面番号 | 8 / 9 |
| 事業者名 | 徳島県 東部県土整備局<徳島> | | |

DL=-10.000

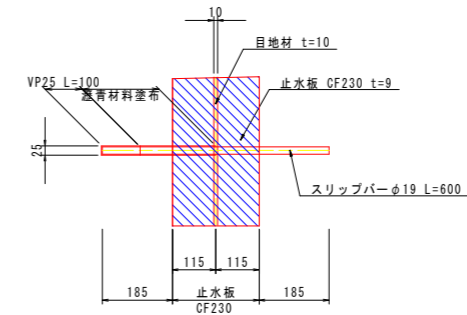
構造図

護岸工 S=1:50

B-3-9 (2) (No. 21+2.4付近~EP)



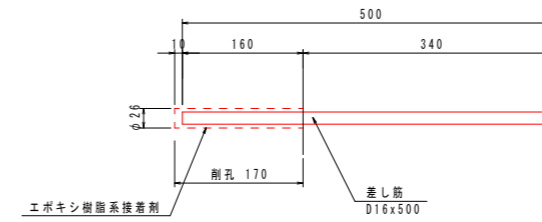
伸縮縦目地詳細図 S=1:10



さし筋詳細図 S=1:5

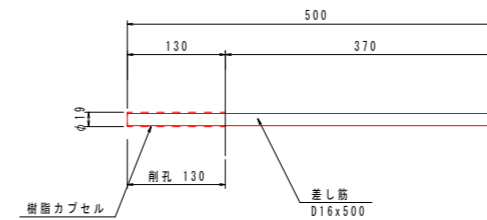
場所打ちコンクリート部 D16×500

縦断方向 @0.5m



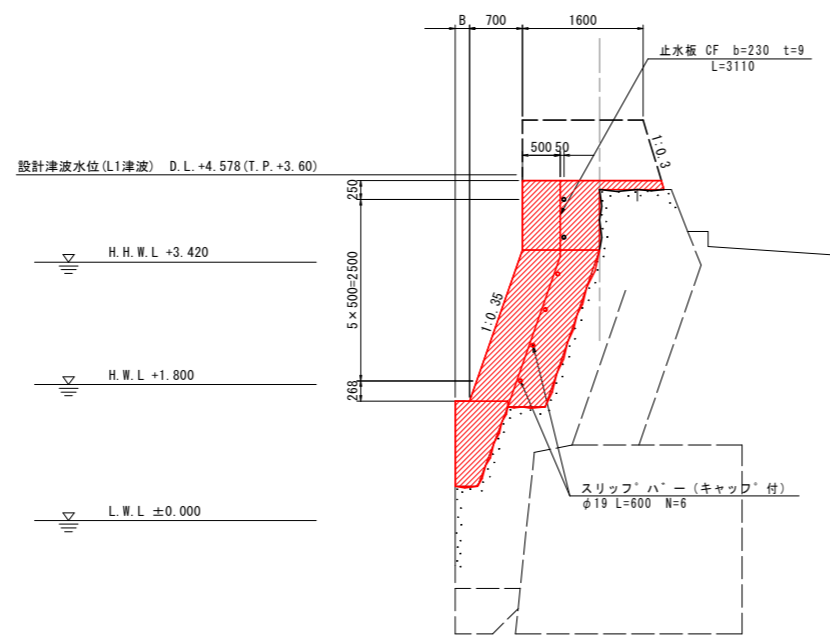
水中コンクリート部 D16×500

縦断方向 @0.5m



護岸目地工 S=1:50

B-3-9 (2) (No. 21+2.4付近~EP)



※ 伸縮縦目地位置は 既設胸壁に合わせる。

当初設計図面

| | | | |
|------|---------------------------------------|------|-------|
| 工事名 | R4徳土 徳島小松島港海岸(港口地区) 小・横須 護岸工事(着手日指定型) | | |
| 路線名等 | 徳島小松島港海岸(港口地区) | | |
| 工事箇所 | 小松島市横須町5 | | |
| 図面名 | 構造図 | | |
| 縮尺 | 図示 | 図面番号 | 9 / 9 |
| 事業者名 | 徳島県 東部県土整備局<徳島> | | |